



元・日テレニュースキャスター
参議院議員 神奈川選挙区

裏面に立体マスクの
作り方を掲載



マスクをしよう

◆神奈川県民のみなさんに活用いただける、
給付金・協力金・助成金、貸付、税金等の
支払い猶予などの一覧を、下記URLで
ご確認ください。

<個人で利用できる制度等>

<https://www.pref.kanagawa.jp/documents/57830/leafret-cz020425-3.pdf>

<事業者の方が利用できる制度等>

https://www.pref.kanagawa.jp/documents/57830/leafret_co200425-34.pdf

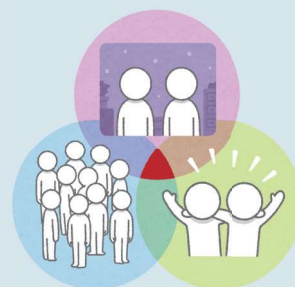
◆新型コロナウイルスの影響により納税が困難な方へ、県税の納税を猶予
する特例制度が創設されました。

https://www.pref.kanagawa.jp/zei/kenzei/a010/038.html#nouzei_yuuyo

https://www.pref.kanagawa.jp/documents/61237/tokureiyuyo_chirashi.pdf

◆学生支援、失業した際など、さまざまな支援策についてのお知らせ。

<https://cdp-japan.jp/COVID-19>



3密を
避けましょう



LINE SNSで真山勇一
をチェック!

に登録

フェイスブック インスタグラム
ツイッター YouTube



うちで過ごそう

RIKKEN
MINSHU
号外

立憲民主編集部
〒102-0093
東京都千代田区平河町
2-12-4 ふじビル3F
Tel. 03-6811-2301
Fax. 03-6811-2302
goiken@cdp-japan.net
<http://cdp-japan.jp/>

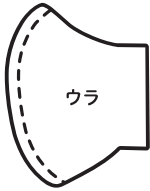
立憲民主
The Constitutional
Democratic Press リっけん

<真山勇一国会事務所>
〒100-8962 東京都千代田区永田町2-1-1
参議院議員会館320号室
TEL:03-6550-0320 FAX:03-6551-0320

<真山勇一横浜事務所>
〒231-0014 横浜市中区常盤町3-21
アライアンス関内ビル501号室
TEL:045-319-4878 FAX:045-319-4879

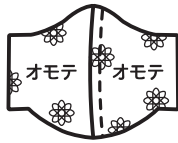
立体マスクの作り方

- ① 裁断した生地を中表に合わせて縫い合わせる。

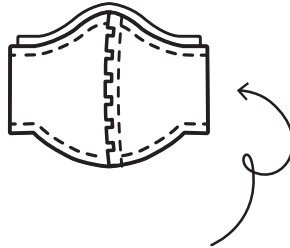


表と裏を合わせた時に重ならないように縫い代を倒すとgood!

縫い代に切りこみを入れて表に返し、アイロンでおさえてステッチ。

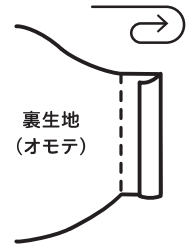


- ② 表生地、裏生地を中表に合わせて縫う。



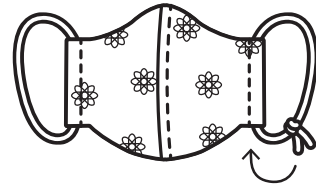
縫い代に切りこみを入れて、開いている所から表に返しアイロンをかける。

- ③ 左右の端を、裏生地側に折って縫う。



1cmに折って更に1.5cmに折る。(三つ折りにする。)

- ④ 三つ折り部分にマスクゴムを通して結び目を結べば完成!



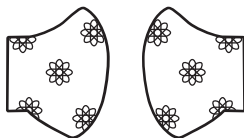
結び目はずらして隠してね!



実物大型紙 (大人用)

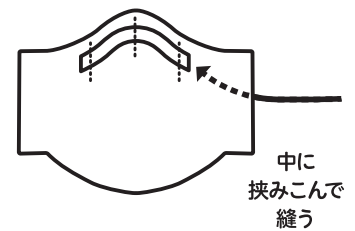
生地 … 綿100% Wガーゼ
表・裏それぞれ2枚ずつ

★生地を「わ」にして
2枚重ねのまま裁断して下さい。



↑ 対になります。

鼻にフィットさせたい場合は、②で表に返した後に鼻側(上部)にセットアップテープを差しこんで数カ所縫いとめてから③に進んで下さい!



中に挟みこんで縫う

okadaya
SHINJUKU